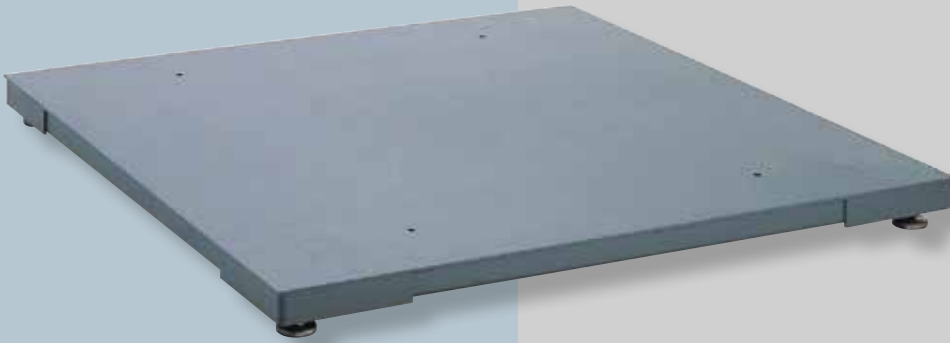


PRM.IT



Alloggiamento cella di carico
(particolare)

Detail of load cell mounting

4 CELLE DI CARICO in ACCIAIO nichelato
GRADO DI PROTEZIONE IP67;
scatola di giunzione IP68 in acciaio INOX con
sistema anticondensa

*4 NICKEL-PLATED STEEL LOAD CELLS, IP67
PROTECTION DEGREE, IP68 STAINLESS STEEL
JUNCTION BOX WITH ANTI-CONDENSATION SYSTEM*

IP68

IP67



PIEDINI REGOLABILI per una facile messa in
piano dello strumento

*ADJUSTABLE FEET AND INTEGRAL SPIRIT LEVEL
for easy accurate levelling*



**Installazione INTERRATA O IN APPOGGIO
A PAVIMENTO**

PIT OR SURFACE MOUNTING



OTTIMO RAPPORTO "QUALITA' PREZZO"

EXCELLENT QUALITY/PRICE RATIO

✓ QUALITÀ

✓ PREZZO

PORTATA FINO A 3.000 kg

CAPACITY UP TO 3.000 kg

**ALLOGGIAMENTO CELLE
SULLE DIAGONALI
PER GARANTIRE**

**UNA MIGLIORE FUNZIONALITÀ
DELLO STRUMENTO**

*DIAGONAL LOAD CELL MOUNTING
ARRANGEMENT TO ENSURE
OPTIMUM PERFORMANCE*

**PROTEZIONE CAVI
DI COLLEGAMENTO
CON INSERIMENTO IN TUBI
DI ACCIAIO INOX**

*CONNECTION CABLES SHIELDING
WITH STAINLESS STEEL PIPES*

**SOLUZIONI INTEGRATE
CON TERMINALI
E SOFTWARE**

*INTEGRATED SOLUTIONS
WITH INDICATORS
AND SOFTWARE*

**VERSIONE OMOLOGATA (APPROVAZIONE CE
del tipo in conformità alla DIRETTIVA 2014/31/UE)
o per uso interno**

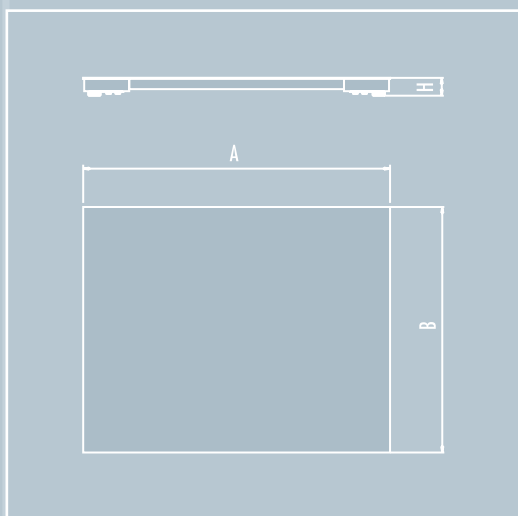
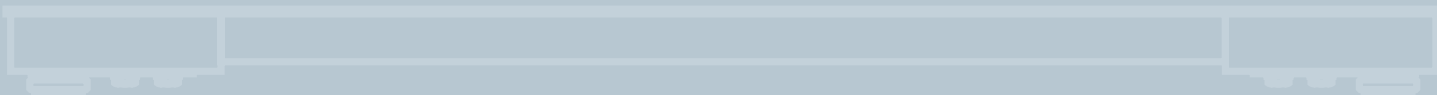
Trade approved version or for internal use





PRM.IT

PER APPLICAZIONI INDUSTRIALI E COMMERCIALI
FOR INDUSTRIAL AND COMMERCIAL APPLICATIONS



| Modello / Model PRM.IT Dimensioni Dimensions A x B mm | Altezza Height H mm | Peso Weight kg | Portate disponibili Capacities available kg | |
|---|---------------------------|----------------------|---|------|
| 1250x1250 | 90 | 136 | 600 | 1500 |
| 1500x1500 | 90 | 172 | 1500 | 3000 |

| Portata Capacity kg | Multirange (omologato) Multi-range (approved) | | | Alta Risoluzione (non omologato) div. g High Resolution (non-approved) div. g |
|---------------------------|--|--------------|--------|--|
| | da / from kg | a / to kg | div. g | |
| 1500 | 0 | 600 | 200 | 100 |
| | 600 | 1500 | 500 | |
| 3000 | 0 | 1500 | 500 | 100 |
| | 1500 | 3000 | 1000 | |

OPTIONAL

- Telaio di contenimento per soluzione interrata a filo pavimento H 100 mm
- Rampe di accesso verniciate L=900 mm
- Versione Multirange
- Rapporto di taratura per chi opera in regime di qualità
- Versione alta risoluzione

OPTIONS

- Painted steel surround frame for pit mounted version H 100 mm
- Painted access ramps (L=900 mm)
- Multi-range version
- Calibration report for quality assurance compliance
- High-resolution version

MERCEOLOGICO CATEGORY

